

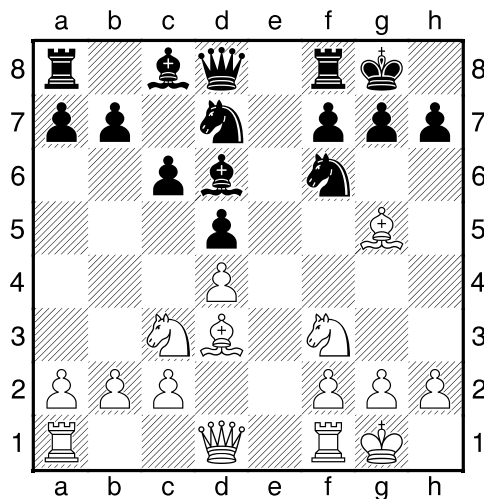
## (2) Tom,du Chatinier - Theo,Verstappen [C01]

Intern GESS, 08.05.2017  
[Deep Fritz 14 x64 (15m)]

[C01: Frans: Ruil Variant]

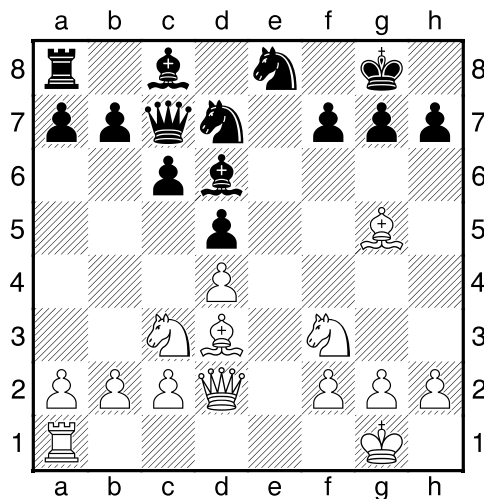
1.e4 e6 2.d4 d5 3.exd5 exd5 4.Pf3 Ld6 5.Pc3 c6 6.Ld3 Pf6 7.0-0 0-0 8.Lg5 [laatste zet uit boek]

8...Pbd7 [Diagram]



Wit heeft een actieve stelling]

9.Te1 Te8 10.Dd2 Dc7 11.Txe8+ Pxe8 [Diagram]



Zwart's positie is in het nauw. Wit kan zijn stukken niet verzetten: c8]

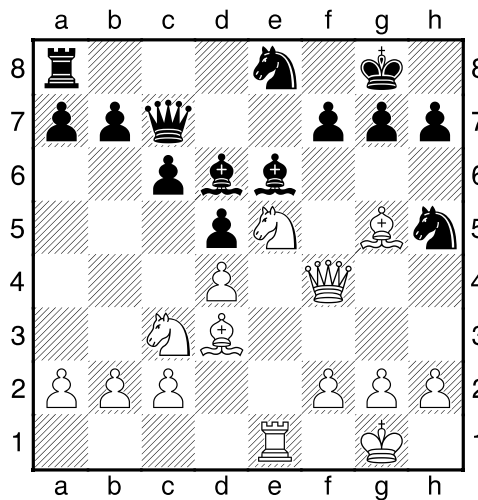
12.Te1 [Wit dreigt met materiaalwinst: Te1xe8]

12...Pdf6 13.Pe5 [Wit heeft een zeer actieve stelling]

13...Le6 [Wit heeft een actieve stelling]

14.Df4 [14.h3 Pd7 15.Pxd7 Dxd7=]

14...Ph5 [Diagram]



Zwart dreigt met materiaalwinst: Ph5xf4]

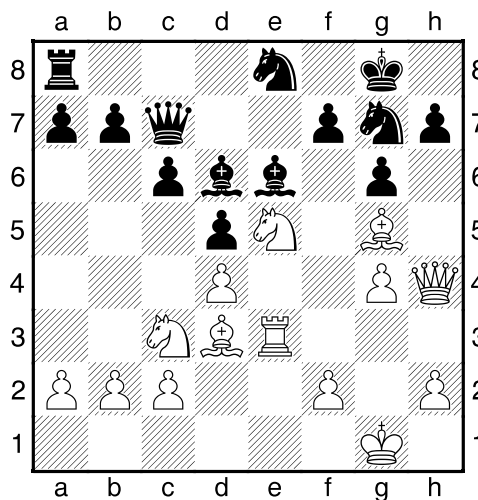
[14...h6!? 15.Lh4 g5 16.Lxg5 hxg5 17.Dxg5+ Kf8 18.Dh6+ Ke7 19.Pxf7 Lxh2+ 20.Kf1 Lf4<sup>3</sup>]

15.Dh4= [Wit dreigt met materiaalwinst: Dh4xh5]

15...g6 [Wit heeft een zeer actieve stelling]

16.g4 [Wit dreigt met materiaalwinst: g4xh5]

16...Phg7 17.Te3 [Diagram]



Zwart's positie is in het nauw. Wit kan zijn stukken niet verzetten: e8]

[17.h3 Db6=]

17...f6 [Zwart dreigt met materiaalwinst: f6xe5]

[17...Lxe5 18.Txe5 Db6 19.Te1<sup>3</sup>]

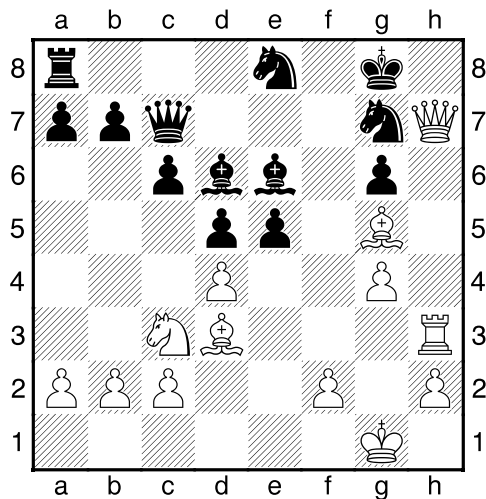
18.Th3 [Verliest materiaal]

[18.Lxf6 Pxf6 19.Dxf6=]

**18...fxe5??** [Het leven is al moeilijk genoeg.]

[18...Ph5! Geeft weer wat lucht. 19.Pxg6 fxg5 20.Dxh5 Pf6 21.Dxg5 Dg7<sup>3</sup>]

**19.Dxh7+-** [Diagram



]

**19...Kf7 20.Dxg6+** [20.Lxg6+ Kf8 21.Dh8+ Lg8 22.Tf3+ Pf5 23.Txf5+ Pf6 24.Dxf6+ Df7 25.Lxf7 Lxf7 26.Dxf7#]

**20...Kg8** [20...Kf8 Anders kunnen de stukken meteen in de doos. 21.Tf3+ Df7 22.Txf7+ Lxf7+-]

**21.Th8+!!** [Lokaas: h8]

[21.Th8+ Kxh8 22.Dh7#]

**1-0**