

(12) Theo,Verstappen - Pim,Lammes [E62]

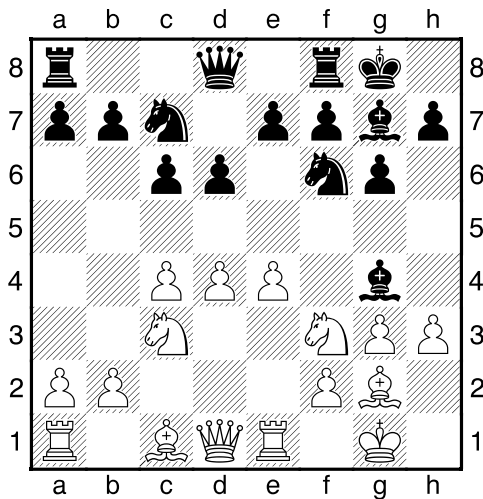
Extern tegen Tegelen, 14.12.2014

[Deep Fritz 14 x64 (10m)]

[E62: Konings-Indisch: Fianchetto: 6...c6 en Panno Variant (6...Pc6) zonder ...a6]

1.c4 Pf6 2.d4 g6 3.Pc3 Lg7 4.Pf3 d6 5.g3 c6 6.Lg2 0-0 7.0-0 Pa6 [laatste zet uit boek]

8.Te1 Pc7 9.e4 Lg4 10.h3 [Diagram]



[Wit dreigt met materiaalwinst: h3xg4]

10...Ld7 [10...Lxf3 11.Dxf3 Pd7 12.Dd3=]

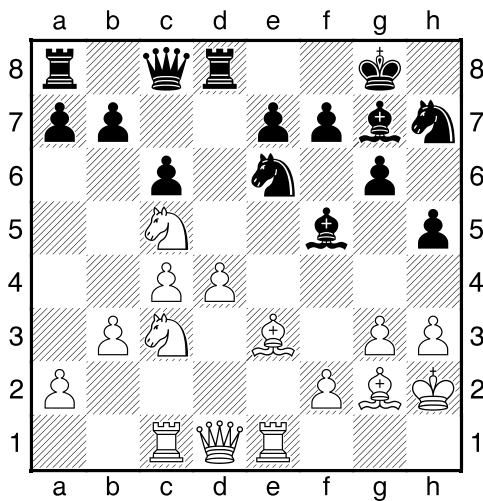
11.Le3 Dc8 12.Kh2 h5 13.e5 dxe5 14.Pxe5 Le6 15.b3 Ph7 [15...Lf5 16.Tc1²]

16.Pd3 [¹16.Lf4!/?±]

16...Td8= 17.Pc5 [Zwart's positie is in het nauw]

17...Lf5 [Wit heeft een actieve stelling]

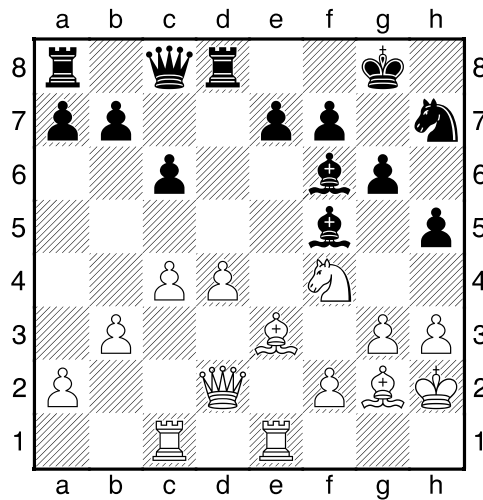
18.Tc1 Pe6 [Diagram]



[De druk op d4 neemt toe.]

19.Pxe6 Lxe6 20.Pe2 Lf6 [20...Lf5 21.Dd2=]

21.Dd2 Lf5 22.Pf4 [Diagram]



[22.d5!? En wit doet nog mee.]

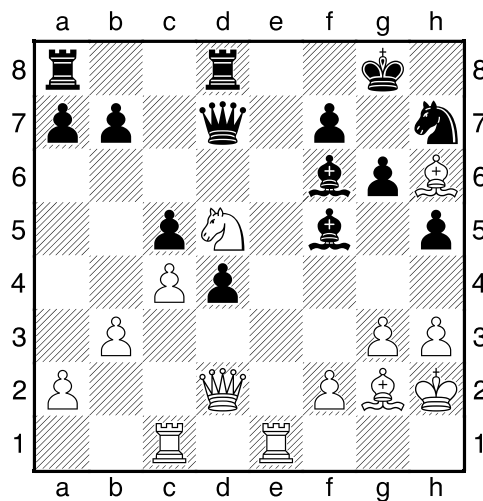
22...e5 [Zwart dreigt met materiaalwinst: e5xf4]

23.Pe2 [23.Pd3!? Lijkt een sterk alternatief. 23...exd4 24.Lf4]

23...exd4 24.Lh6 c5 [Zwart heeft een nieuwe beschermde pion: d4]

[24...Pf8!?!]

25.Pf4= Dd7 26.Pd5 [Diagram]



Het witte paard houdt een mooie plaats bezet.]

26...Te8 27.h4 [27.b4!?!=]

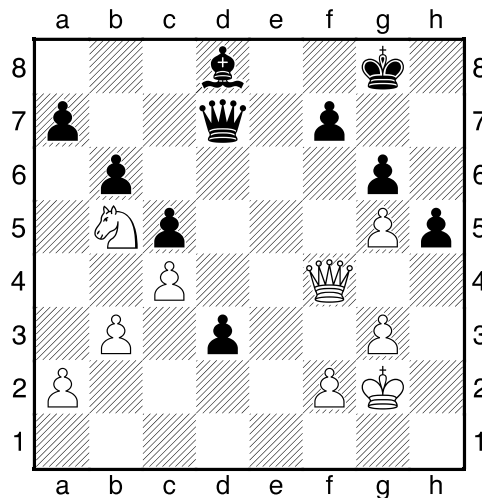
27...Tac8 28.Lf4 b6 29.Lf1 [29.b4 cxb4 30.Dxb4 Txe1 31.Txe1 Le6]

29...Txe1 [29...Lg7 30.Kg2]

30.Txe1 Te8 31.Txe8+ Dxe8 32.Pc7 [32.b4!?]

32...Dd7 33.Lg2 Ld8 34.Pb5 Pf6 35.Kg1 Le4 36.Lg5? [36.Lxe4 Pxe4 37.De1]

36...Lxg2 37.Kxg2 Pe4 38.Df4 Pxc5 39.hxg5 d3 [Diagram]

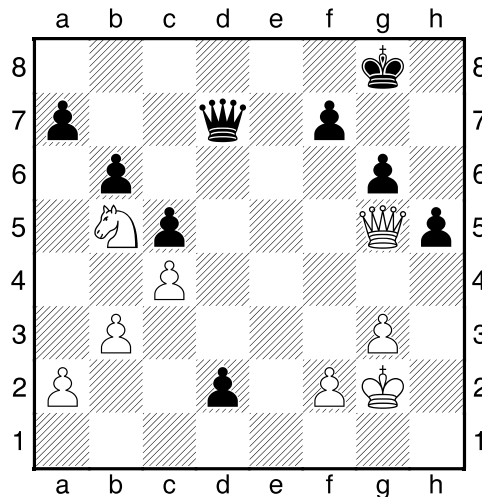


[39...a6 Geeft de tegenstander geen kans. 40.Pa3→]

40.Dd2 [40.Pc3 d2 41.Pd1→]

40...Lxg5 [40...a6 Hiermee zou zwart definitief uit de problemen zijn. 41.Pc3 Dd4→]

41.Dxg5 d2 [Diagram]



42.Dd5?? [Staat met een been in het graf.]

[42.Pc3 Dd3 43.De3 Dxc3 44.Dxc3]

42...Dxd5→→ [42...Dxd5+ 43.cxd5 d1D→→]

0-1