

(37) Theo,Verstappen - Peter,Claes [D35]

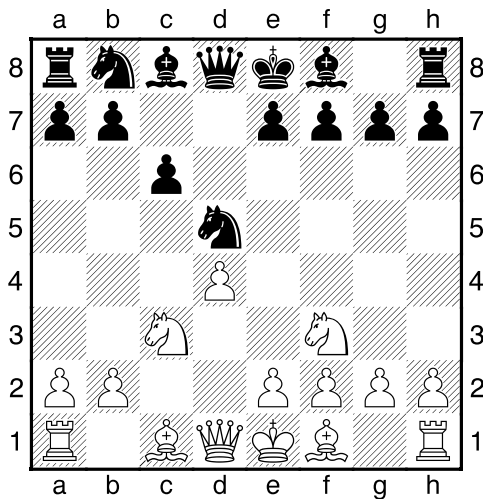
Intern (GESS), 02.03.2015

[Deep Fritz 14 x64 (15m)]

[D35: Damegambiet Geweigerd: Ruilvariant]

1.c4 Pf6 2.d4 c6 3.Pf3 d5 4.cxd5 Pxd5 [laatste zet uit boek]

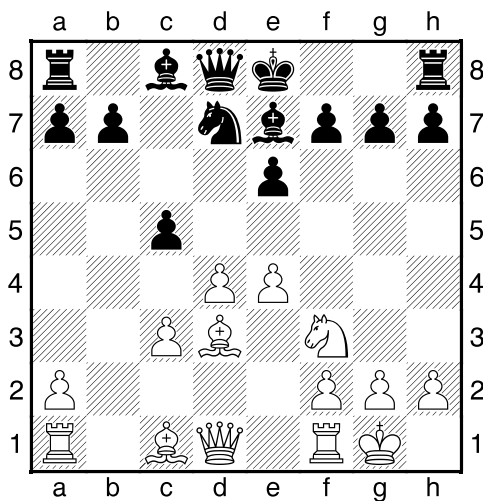
5.Pc3 [Diagram]



[5.e4 Pb6]

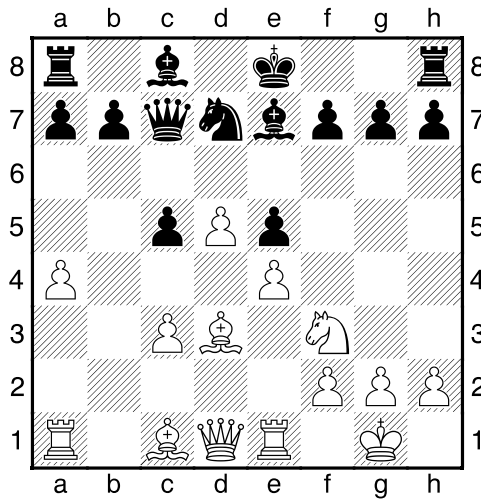
5...e6 [Beheerst d5]

6.e4 Pxc3 7.bxc3 Pd7 8.Ld3 Le7 9.0-0 c5 [Diagram]



10.a4 Dc7 11.Te1 e5 [11...0-0 12.De2]

12.d5 [Diagram]



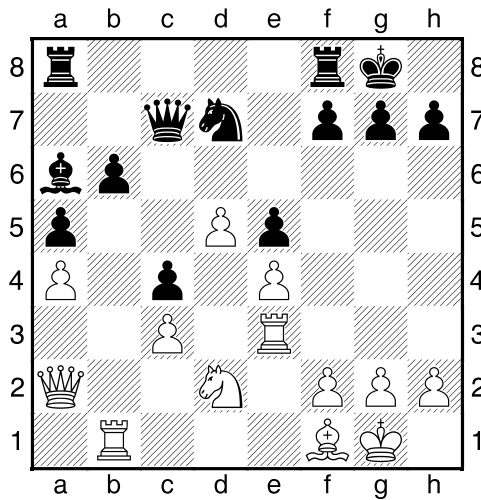
[Wit heeft een nieuwe beschermde pion: d5]

12...c4 [Zwart dreigt met materiaalwinst: c4xd3]

13.Lf1 a5 [13...b6 14.Lg5 Lxg5 15.Pxg5]

14.Tb1 [14.Pd2 0-0±]

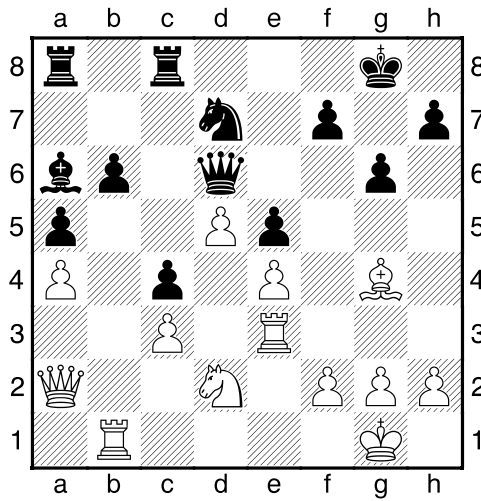
14...b6² 15.Le3 La6 16.Dc2 Lc5 17.Da2 Lxe3 18.Txe3 0-0 19.Pd2 [Diagram]



De druk op c4 neemt toe.. Wit dreigt met materiaalwinst: Pd2xc4]

19...Tfc8 20.Le2 g6 [Controleert h5]

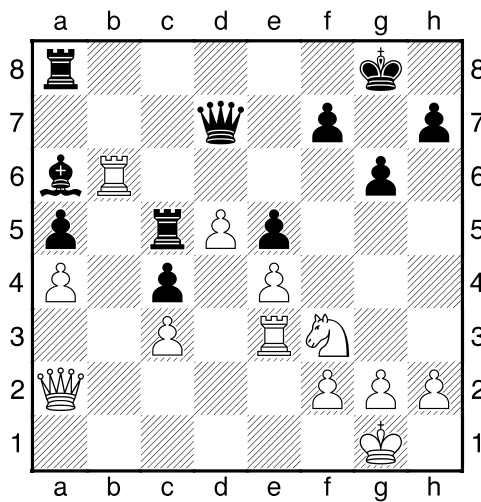
21.Lg4 Dd6 [Diagram]



[!21...Td8!?±]

22.Lxd7+- Dxd7 23.Txb6 Tc5 [23...Dd8 24.Tb2+-]

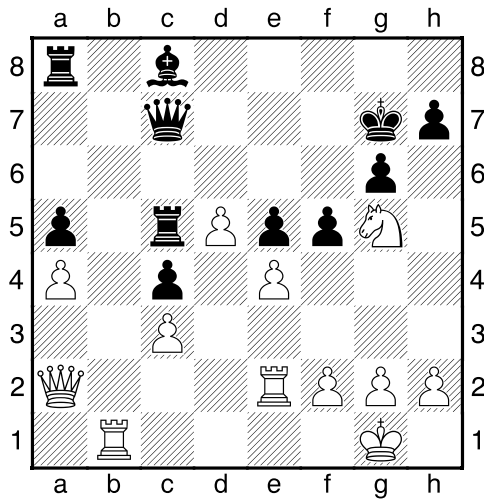
24.Pf3 [Diagram



[24.Te1!? Hiermee zou wit definitief uit de problemen zijn. 24...Tcc8+-]

24...Dc7 25.Tb1 Kg7 26.Te2 f5? [26...Tb8+-]

27.Pg5 Lc8 [Diagram]



met remise voorstel wat door wit wordt geaccepteerd. Een mogelijk vervolg kan zijn.

28.Teb2 Dd8 29.Da3 Tc7 30.d6 Tb7 31.Txb7+ en wit staat gewonnen]

1/2-1/2