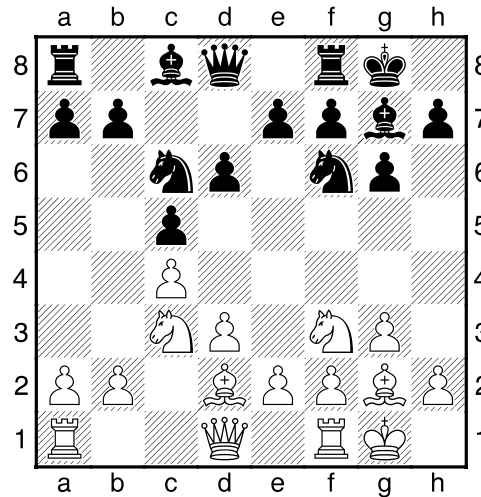


(16) Theo,Verstappen - Henk,Marwa [A38]

Intern GESS, 18.04.2016
[Deep Fritz 14 x64 (15m)]

[A38: Symmetrisch Engels vs ...g6: 4 Lg2 Lg7 5 Pf3 Pf6]

1.c4 e5 2.Pc3 Pf6 3.Pf3 g6 4.g3 Pc6 5.Lg2 Lg7 6.0-0 d6 7.d3 0-0 8.Ld2 [Diagram

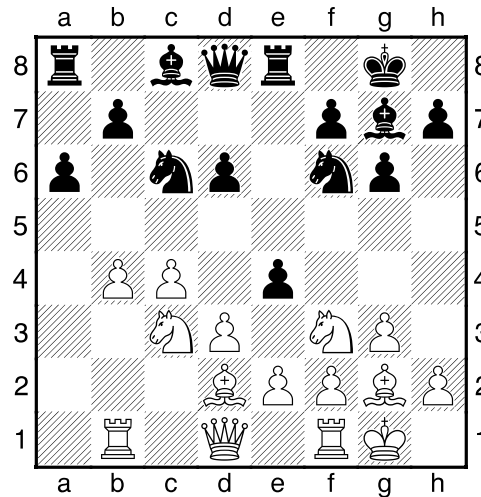


laatste zet uit boek]

8...e5 9.a3 [Controleert b4]

9...a6 [Zekert b5]

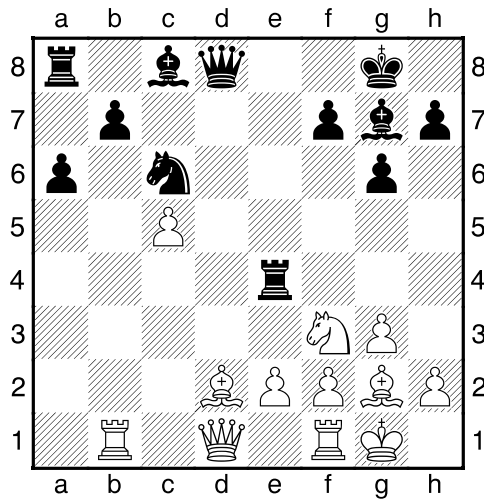
10.Tb1 Te8 11.b4 cxb4 12.axb4 e4 [Diagram



]

13.dxe4 Pxe4 14.Pxe4 Txe4 15.c5 [15.Tc1!?=]

15...dxc5 16.bxc5 [Diagram



Zwart heeft een nieuwe beschermde pion: a6. Zwart heeft een zeer actieve stelling.]

16...De7 [Zwart dreigt met materiaalwinst: De7xc5]

[16...a5 17.Pg5 Td4 18.Db3³]

17.Le3 [17.Lf4 Dxc5 18.Pg5 Td4=]

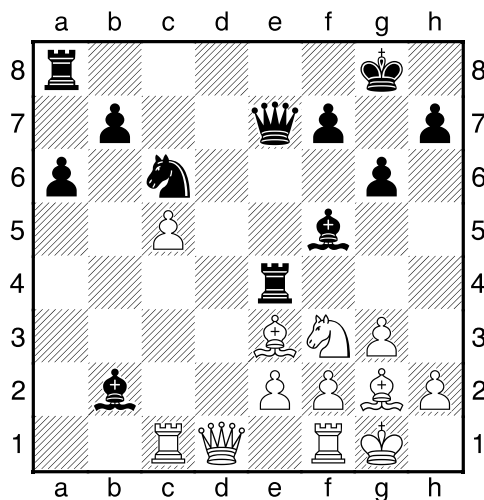
17...Lf5 [Zwart heeft een actieve stelling]

[¹17...Txe3 18.fxe3 Dxe3+ 19.Kh1 Dxc5³]

18.Te1 [Manoeuvre Tb1–c1–c2–d2–d6.]

[18.Lg5 Dc7=]

18...Lb2 [Diagram



Zwart dreigt met materiaalwinst: Lb2xc1]

[18...Td8!? 19.Db3 Tb4]

19.Lg5 [Wit dreigt met materiaalwinst: Lg5xe7]

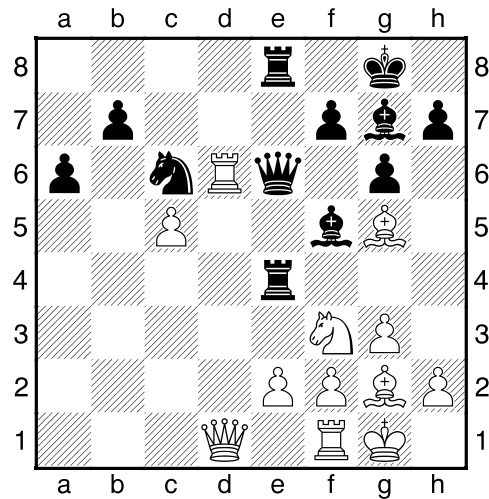
19...De6 [Zwart heeft een actieve stelling]

[19...Df8 20.Pd2 Tg4 21.Lf4 Lxc1 22.Dxc1³]

20.Tc2= [Wit dreigt met materiaalwinst: Tc2xb2]

20...Lg7 [Zwart heeft een actieve stelling]

21.Td2 Te8 22.Td6 [Diagram



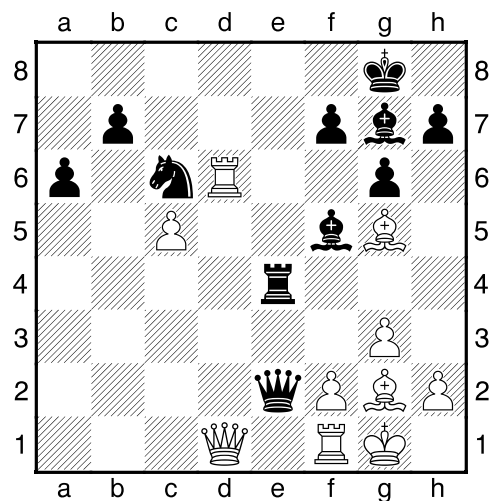
Wit dreigt met materiaalwinst: Td6xe6. De witte toren staat daar prima.]

22...Dc4 [!22...Dc8!?= Ziet er speelbaar uit.]

23.Pd2± Dxe2?? [Lost niets op..]

[!23...Dxc5 24.Pxe4 Lxe4 25.Lxe4 Txe4±]

24.Pxe4+– Txe4 [Diagram

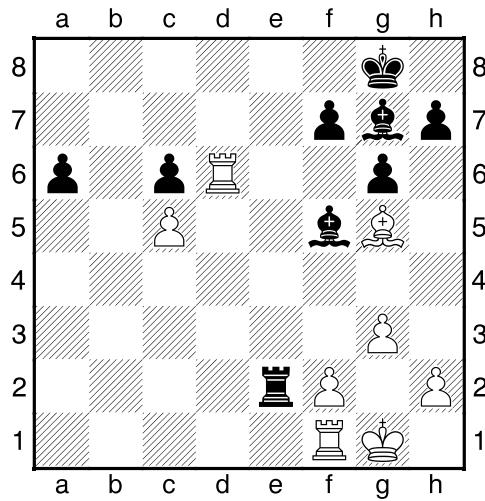


]

[24...Dxd1 Een vruchteloze poging om het lot te ontlopen. 25.Tfxd1 Kh8 26.Pf6+–]

25.Dxe2 [¹25.Lxe4 Na deze krachtzet is de stelling niet meer te houden. 25...Dxd1 (25...Dxe4 26.Te1 Lf8 27.Txe4) 26.Tfxd1 Lf8 27.Lxc6 h6+–]

25...Txe2 26.Lxc6 bxc6 [Diagram



]

[26...h6 Brengt geen verlichting. 27.Lf3 Tb2 28.Td8+ Kh7+–]

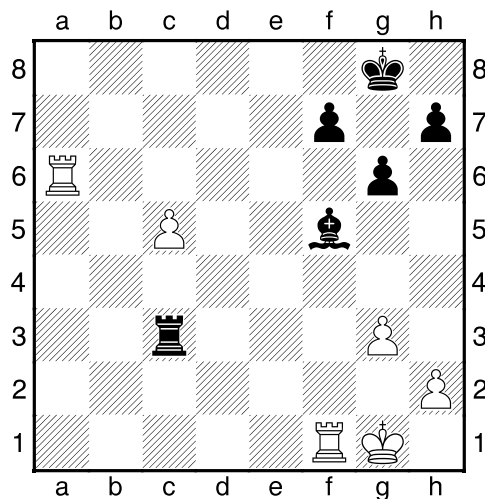
27.Txc6 [mat in 4 gemist door wit]

[27.Td8+ Lf8 28.Lh6 Te8 29.Txe8 Lb1 30.Txf8#]

27...Ld4+– 28.Le3 [28.Lf6!? Lxf6 29.Txf6 Tc2+–]

28...Lxe3± 29.fxe3 Txe3? [¹29...Le4!? 30.Tc8+ Kg7±]

30.Txa6 Tc3 [Diagram



]

31.Ta5 [31.Tc6 Tc2+–]

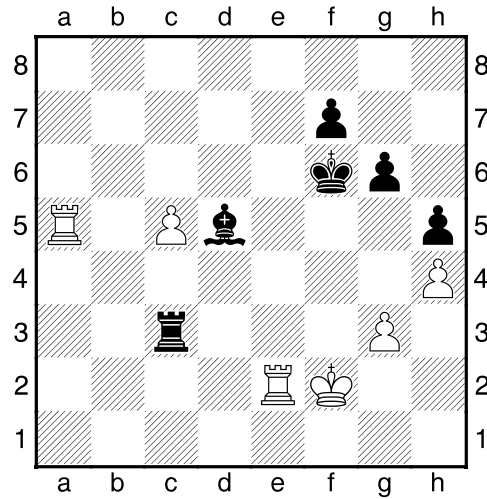
31...Le6 [31...Kg7 32.Tfa1±]

32.Te1 [32.Tb1 Kg7+-]

32...h5 [32...Tc2 33.h4±]

33.Kf2 Kg7 34.Te2 Kf6 35.h4 [35.Ke1 Tc4+-]

35...Ld5 [Diagram

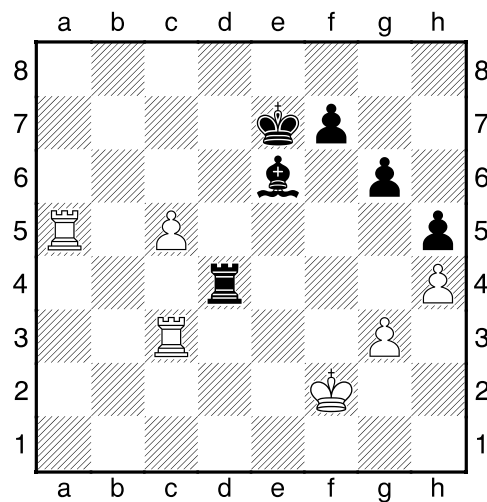


]

[35...Lg4 36.Te3 Tc2+ 37.Ke1+-]

36.Te3+- Tc2+ 37.Ke1 Le6 38.Kd1 Tc4 [38...Lf5 39.Ta6+ Kg7 40.c6+-]

39.Kd2 Ke7 40.Tc3 Td4+ 41.Ke3 Tg4 42.Kf2 Td4 [Diagram



]

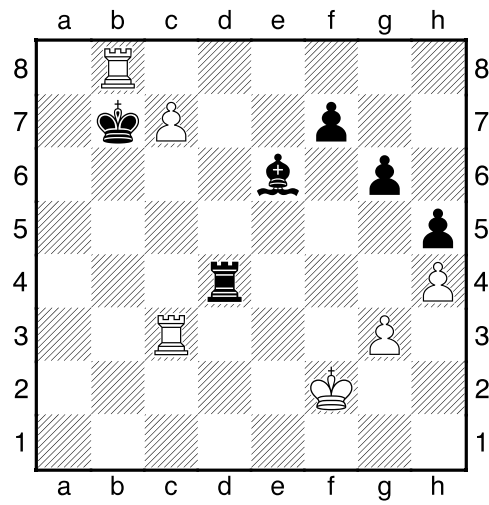
43.c6 [43.Ta7+ Leidt nog sneller tot winst. 43...Td7 44.Tca3+-]

43...Kd8?? [De laatste fout.]

[43...Kd6+-]

44.c7+ Kc8 45.Ta8+ Kb7 [45...Kd7 Dit lost niets op. 46.c8D+ Ke7 47.Df8+ Kf6 48.Dh8+ Kf5 49.Dxd4 Ld5 50.Tc5 f6 51.Dxd5+ Kg4 52.Ta4+ Kh3 53.Dh1#]

46.Tb8+ [Diagram



]

[46.Tb8+ Ka6 47.Ta3+ Ta4 48.Txa4#]

1-0