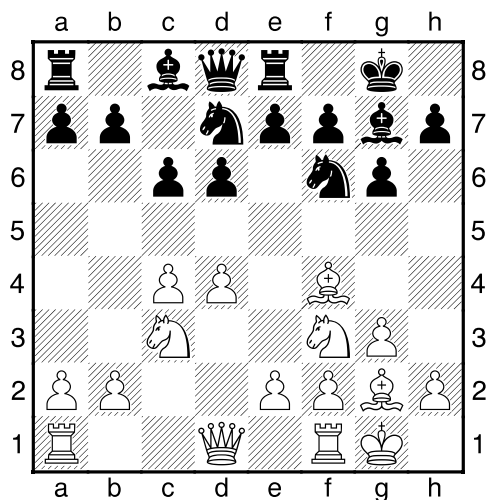


**(43) Theo,Verstappen - Rene,Mussen [E67]**

Intern GESS, 12.12.2016  
[Deep Fritz 14 x64 (15m)]

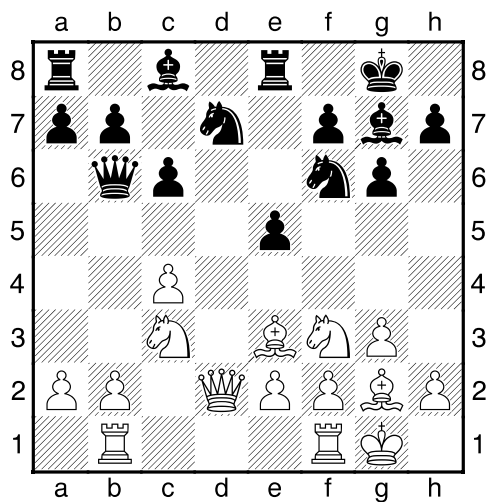
[E67: Konings-Indisch: Fianchetto: 6...Pbd7]

1.c4 Pf6 2.Pc3 g6 3.d4 Lg7 4.Pf3 0-0 5.g3 d6 6.Lg2 Pbd7 7.0-0 c6 8.Lf4 Te8 [Diagram



laatste zet uit boek]

9.Dd2 Db6 10.Tab1 e5 11.dxe5 dxe5 12.Le3 [Diagram



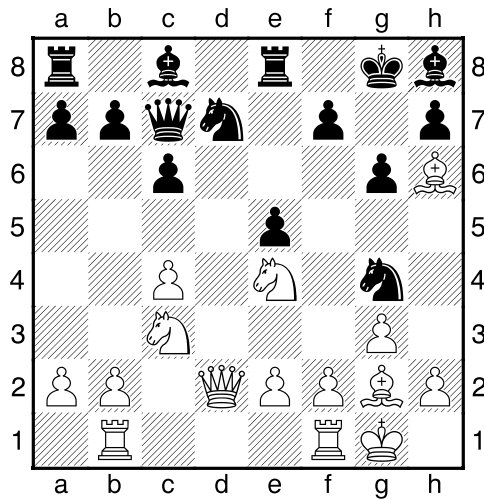
Wit dreigt met materiaalwinst: Le3xb6]

12...Dc7 13.Lh6 Lh8 [13...Pb6 14.Lxg7 Kxg7=]

14.Pg5 [14.h3!?? Houdt de strijd gaande.]

14...Pg4<sup>3</sup> [Zwart dreigt met materiaalwinst: Pg4xh6]

15.Pge4 [Diagram



]

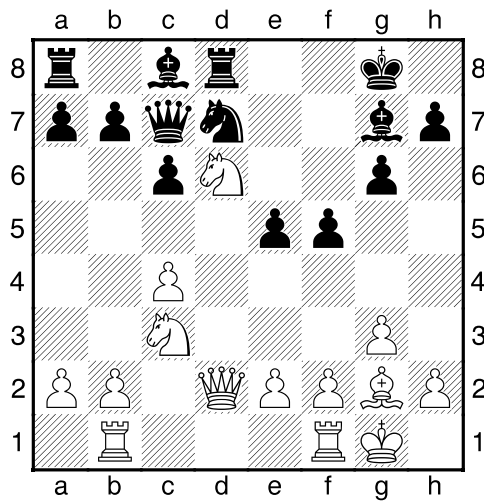
15...Pxb6 16.Dxb6 [Zwart heeft een loperpaar]

16...Lg7 [16...f5!? 17.Pd2 e4μ]

17.Dd2= f5 [Zwart dreigt met materiaalwinst: f5xe4]

18.Pd6 [Wit dreigt met materiaalwinst: Pd6xe8]

18...Td8 [Diagram]



]

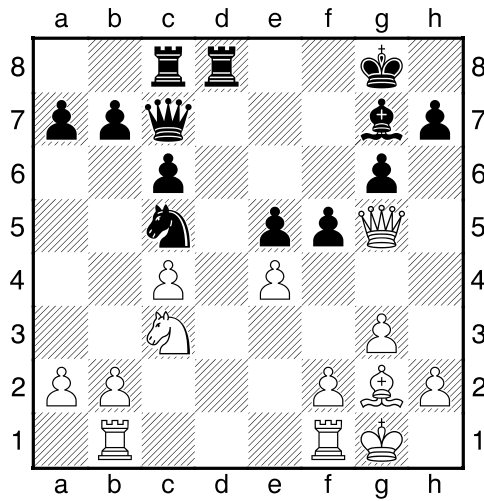
19.Dg5?? [Hierna heeft wit geen voordeel meer.]

[19.Pcb5!? Is een interessant alternatief. 19...Db6 20.Pxc8 Taxc8 21.Pd6=]

19...Pc5 [19...Lf6!? 20.Dd2 Pc5μ]

20.Pxc8<sup>3</sup> Taxc8 [Lopers van tegengestelde kleuren]

21.e4 [Diagram]

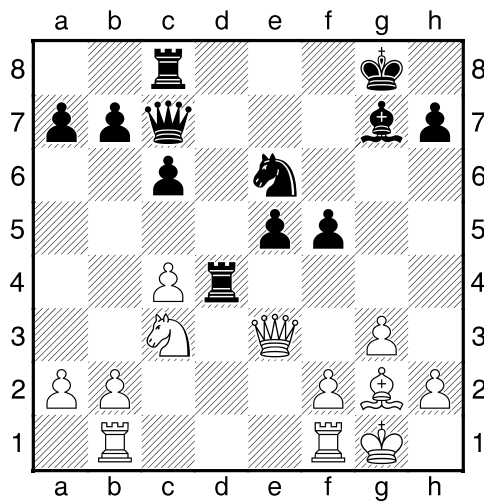


Wit dreigt met materiaalwinst: e4xf5]

21...Pe6 [Zwart dreigt met materiaalwinst: Pe6xg5]

22.De3 Td4 [22...f4!? 23.Dc1 Pd4μ]

23.exf5= gxf5 [Diagram

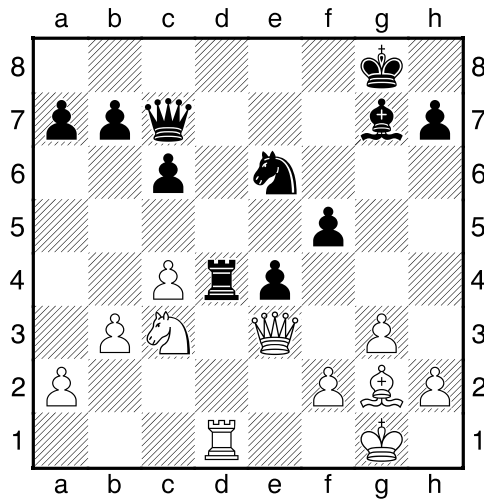


]

24.b3 [24.Pe2!? Is misschien sterker. 24...Tdd8 25.Tfd1=]

24...Tcd8μ 25.Tfd1 e4 26.Txd4 Txd4 [26...Lxd4 27.Dh6 Td6μ]

27.Td1? [Diagram



]

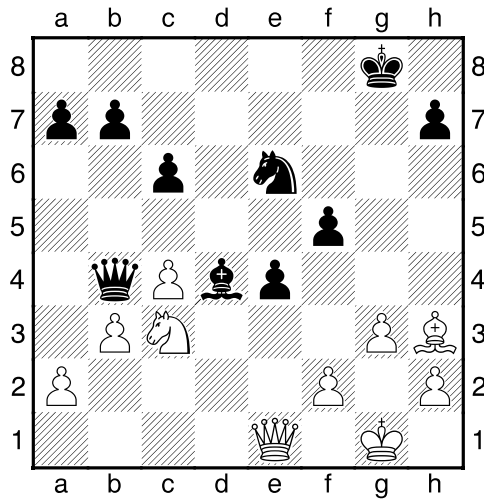
[27.Pe2 Td3 28.Dxa7 Td3]

**27...Dd6??** [Geeft het voordeel weg.]

[!27...Da5 En zwart zou het beste van het spel krijgen. 28.Lf1 Txd1 29.Pxd1 Dxa2-+]

**28.Txd4<sup>s</sup> Lxd4 29.De1??** [!29.Dd2<sup>s</sup> Was een goede mogelijkheid om de partij te redden.]

**29...Db4-+ 30.Lh3** [Diagram

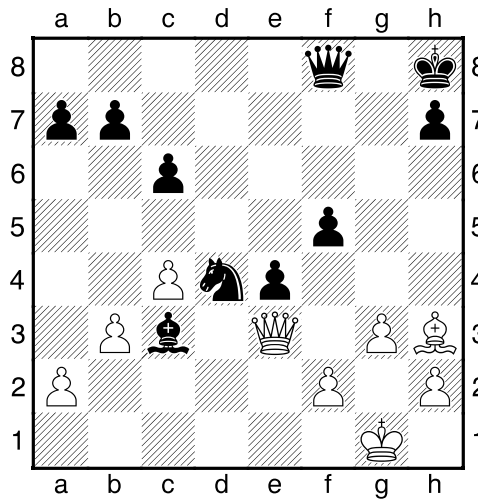


]

**30...Lxc3** [30...Pg5 Hiermee zou zwart definitief uit de problemen zijn. 31.Kg2 Pxb3 32.Kxb3 Dxc3 33.Dxc3 Lxc3 34.Kg2-+]

**31.Dd1** [31.Dc1 Dit lost niets op. 31...Pg7-+]

**31...Pd4 32.Dh5 Df8 33.Dg5+ Kh8 34.De3** [Diagram



]

34...Pf3+ [134...Df6!? Levert nog groter voordeel op. 35.Lg2-+]

35.Kg2 Ld4 36.Df4 Le5 [136...Pe1+ Leidt nog sneller tot winst. 37.Kf1 Pd3 38.Dc7 Lxf2 39.Dd7-+]

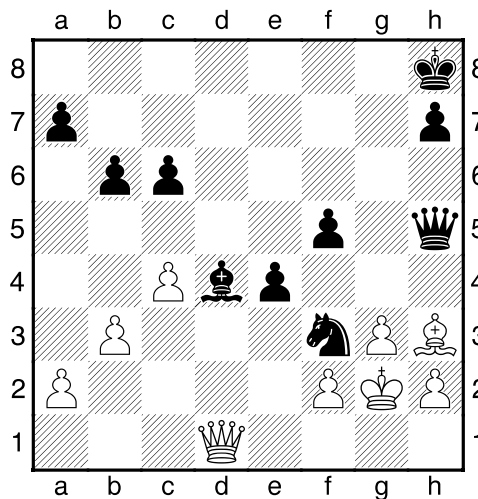
37.De3 [37.Dxf5 Anders kunnen de stukken meteen in de doos. 37...Dxf5 38.Lxf5-+]

37...b6 38.De2 [38.Kh1 Verandert niets meer. 38...Df6 39.Lg2 Lf4-+]

38...Dh6 39.Dd1 [39.De3 Een vruchteloze poging om het lot te ontlopen. 39...Dh5 40.b4 Kg7-+]

39...Ld4 40.Dh1 [40.Df1 De enige kans om wat tegenspel te krijgen. 40...Dh5 41.Kh1-+]

40...Dh5 41.Dd1 [Diagram



]

41...Ph4+! [Lokaas: e1]

[41...Ph4+ 42.gxh4 Dxd1 43.Lg4 fxg4 44.b4 Dc2 45.b5 Lc5 46.Kg3 Dxf2+ 47.Kxg4 Df3+ 48.Kg5 Le3#]

0-1

